

## Håndsprøjte, 1 l

Varenr. 50034, 50040-02

Håndsprøjte med det traditionelle og pålidelige trigger-system. Leveres med stort professionelt sprøjtehed, der er meget modstandsdygtigt. Forstøvningsgraden kan justeres fra fin tåge til kraftig stråle.

Håndsprøjten kan også leveres med mindre sprøjtehed som fortrinsvis bruges til mere aggressive kemikalier og stærke opløsningsmidler.



## Tryksprøjte, 1 og 1,5 l

Varenr. 50037r, 50038r, 50037h, 50038h

Tryksprøjte i robust plast som ved et let tryk udsender en kontinuerlig forstøvet væske. Kan justeres fra fin tåge til kraftig stråle.

Tryksprøjte hvid/sort med kunststofdyse er egnet til alkaliske og syreholdige væsker som fx Delta 50, Blanko og Aluxid.

Tryksprøjte rød/sort med messingdyse er egnet til petrokemiske væsker som fx Hy Lite el. Contour.



## Doseringsflaske, 500 ml

Varenr. 50042

Doseringsflaske Handi-Fill, 500 ml fra Concept er forsynet med praktisk flip-top kapsel. Flasken har påtrykt målestreger for at lette korrekt dosering af poleringsvæsker.



## Doseringsflaske 750 ml

Varenr. 50036

Doseringsflaske, 750 ml er fremstillet af HDPE plast velegnet til de fleste typer rense- og poleringsvæsker. Flasken er forsynet med spidskapsel, som på en ketchupflaske.



## Produkter

<b>Varenummer</b>	50034	50040-02	50037h/50038h	50037r/50038r	50042	50036
<b>Produkt</b>	Håndsprøjte	Kemifast sprøjtehed	Tryksprøjte, hvid/sort	Tryksprøjte, rød/sort	Doseringsflaske Concept Handi-Fill 500 ml	Doseringsflaske med spidskapsel 750 ml
<b>Størrelse</b>	1 l		1 l / 1,5 l	1 l / 1,5 l		
<b>Kolli</b>	Sprøjter og beholdere leveres enkeltvis.					

## Tryksprøjte reservedele

Pos.	Antal	Beskrivelse	Part.Nr.
30	1	Pakningssæt, Viton	
28	2	Skrue	516
27b	1	Trykbeholder 1,0	501
27a	1	Trykbeholder 1,5	502
26	1	Filter	530
25	1	Sugeslange	529
24	1	Pakning, beholder	509
23	1	Ventilkappe	527
22	1	Ventilfeder	526
21	1	Ventilstykke	504
20	1	Cylinderrør	503
19	2	O-ring 3x2,7	512
18	1	Stempel O-ring	524
17	1	Stempeldel	505
16	1	Plastkegle	532
15	1	Overtryksfeder	533
14	1	Stempelstangsføring	525
13	1	Stempelstangsdæksel	508
12	1	Stempelstang	507
11	1	Dysemøtrik	518
10a	1	Messingdyse 0,8 mm	540
9b	1	Dysehoved, kort	517/B
9a	1	Dysehoved, lang	517/A
8	1	Pakning, dysehoved	515
7	1	Låseklamme	520
6	1	Sprøjtegreb	511
5	1	Tætningskegle	514
4	1	Tætningsfeder	513
3	1	Holdeskive	523
2	2	O-ring 5x1,5 mm	521
1	1	Sprøjtehoved	510

### Pakningssæt består af:

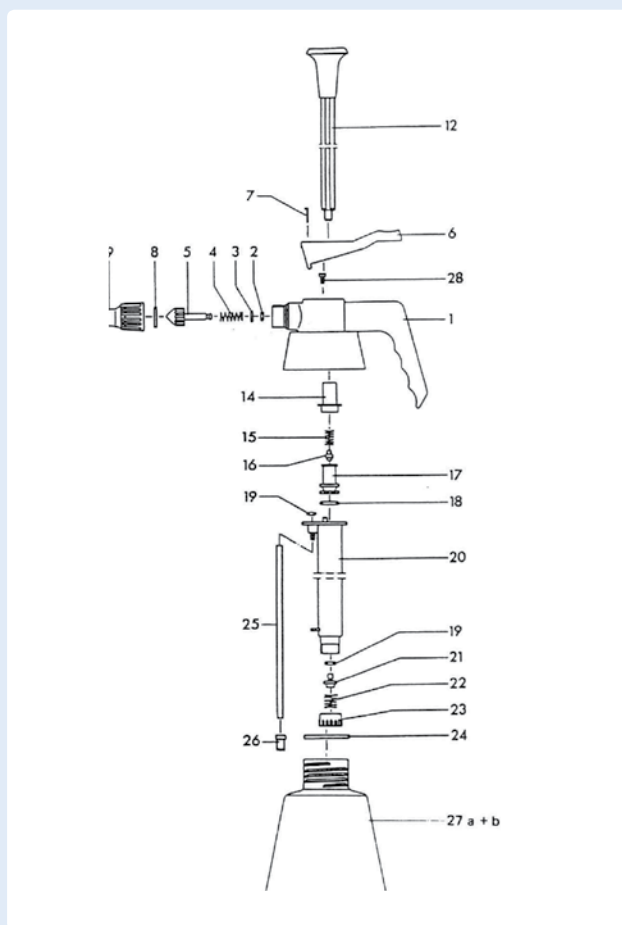
Pos	2	2 stk. O-ringe 5 x 1,5mm
Pos	8	1 stk. pakning, dysehoved
Pos	18	1 stk. stempel O-ring
Pos	19	2 stk. O-ringe 3 x 2,7mm
Pos	24	1 stk. pakning, beholder

### Pleje af tryksprøjten

Stempeldelen bør smøres en gang imellem. Lad ikke beholderen stå under tryk i længere tid. Efter brug vendestryksprøjten på hovedet og dysen blæses fri for væske, derefter drejes sprøjtehovedet forsigtigt, således at trykket udlignes. Efter brug bør pumpen rengøres i vand eller egnet rengøringsmiddel. Afprøv før brug om sugefiltret og dysen er fri for belægninger. Hvis dysen er forstoppet kan den rengøres med en nål. Husk at læse anvendelsesforskriften på kemikalierne før brug.

### Brugervejledning

1. Fyld flasken til "MAX" med væsken.
2. Skru pumpehovedet stramt på, så flasken er lufttæt, da der ellers ikke kan opstå tryk i flasken.
3. Pump luft i flasken med pumpehåndtaget, som sidder på toppen af flasken (ca. 20-30 gange).
4. For at sprøjte trykkes på sprøjtehandtaget som sidder på siden af flasken. Strålen kan justeres på dysemøtrikken.
5. Når sprøjtehandtaget slippes, er der fortsat luft i forstøveren. Sprøjt et par gange op i luften så der atter opstår tryk.



<b>Varenummer</b>	50039h	50039r	50041
<b>Produkt</b>	Sprøjtehoved komplet f. trykflaske. Hvid/sort	Sprøjtehoved komplet f. trykflaske. Rød/sort	Pakningssæt, komplet. 1 l og 1,5 l tryksprøjte
<b>Kolli</b>	Sprøjter og beholdere leveres enkeltvis.		

## Håndsprøjte reservedele

<b>Varenummer</b>	50040	50040-02
<b>Produkt</b>	Sprøjtehoved f. håndsprøjte. Blå/hvid stor, plastdyse	Sprøjtehoved f. håndsprøjte. Kemifast. Blå/hvid, plastdyse
<b>Kolli</b>	Sprøjter og beholdere leveres enkeltvis.	